

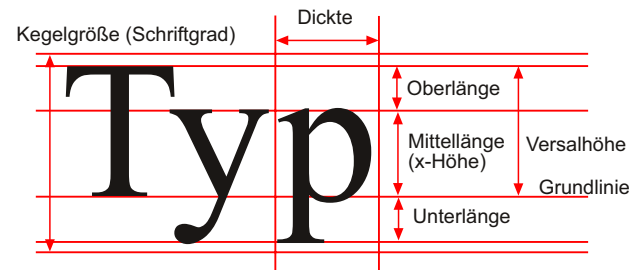
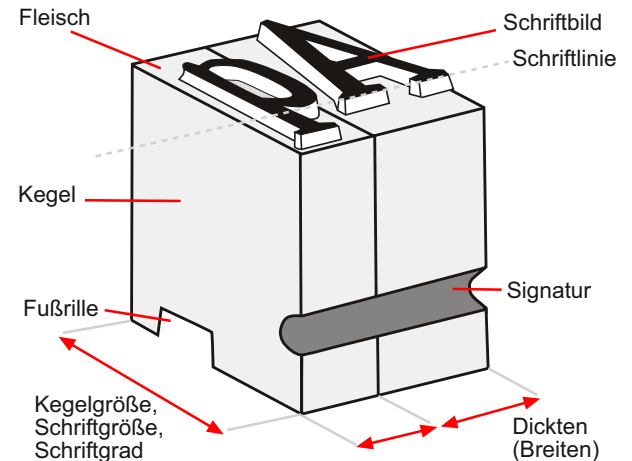
## 5.5.4 Fachbegriffe zum Schriftbild

### 5.5.4.1 Schriftgröße und Schriftmaße

Obwohl heute im Druckbereich sehr viele und im DTP-Bereich alle Schriften elektronisch erzeugt werden, leiten sich Maße und Begriffe in der *Typografie* historisch vom *Bleisatz* ab. Die nebenstehende Abbildung zeigt vereinfacht zwei Buchstaben aus dem Bleisatz.

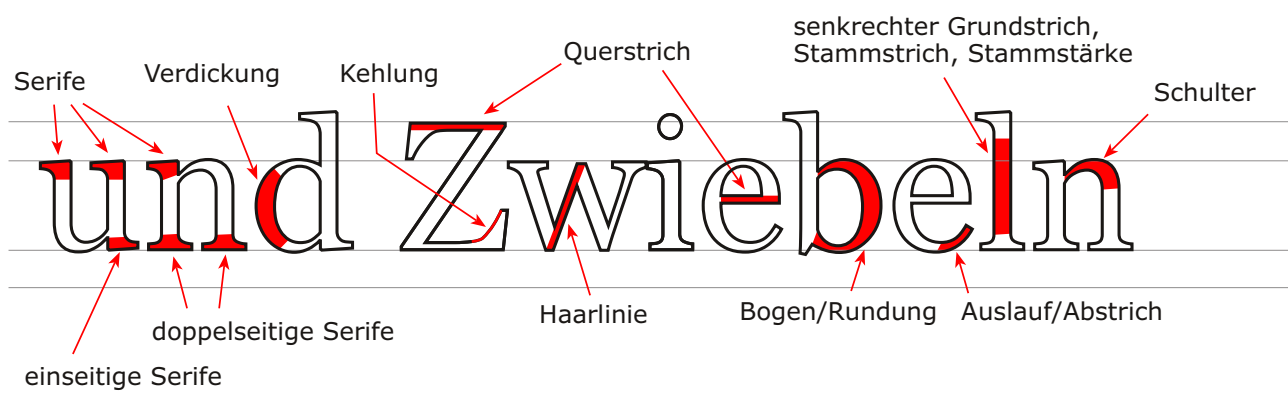
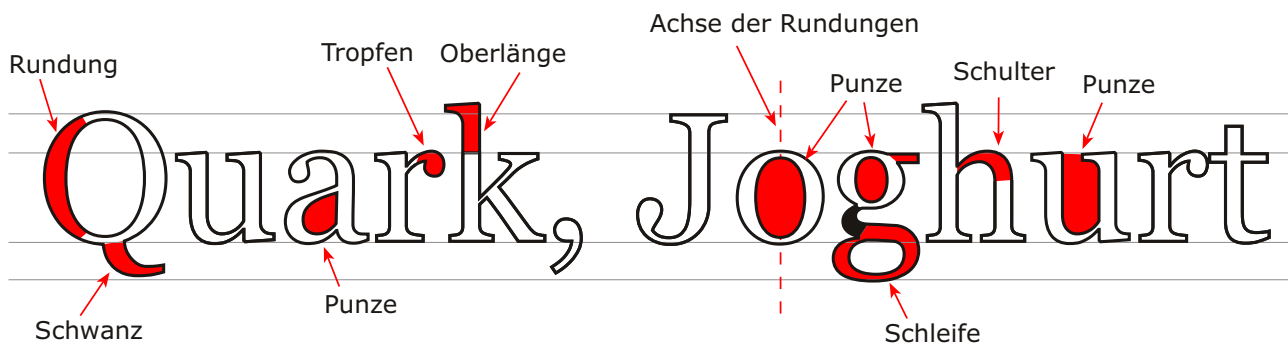
Als *Schriftkegel* wurde früher im Bleisatz der Metallkörper bezeichnet, der das Zeichen trägt. Die *Kegelgröße* im Bleisatz entspricht der Schriftgröße im DTP-Bereich, die wiederum auch als *Schriftgrad* bezeichnet wird. Diese Schriftgrößenangabe bezieht sich auf die Höhe der Großbuchstaben. Als Standard wird dort die Höhe des »H« gemessen.

Unter der so genannten *Dicke* versteht der Typograf die Breite des Schriftkegels. Sie entspricht der Standardbreite des Buchstabens. Der freie, nicht druckende Raum um das Schriftzeichen herum wird als *Fleisch* bezeichnet.



Die Abbildungen erläutern die aus dem Bleisatz stammenden wichtigsten Maße und Größenbegriffe einer Schrift.

- Inhalt focus
- Inhalt Kapitel
- Startseite
- Suchen
  - zurück
  - vor
- Drucken
- Hilfe
- Fenster / Vollbild
- Beenden



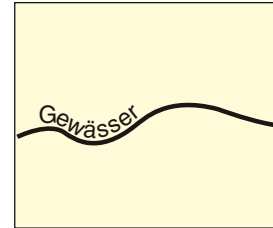
### 5.5.9.2 Schriftplatzierung bei linearen Objekten

Das Merkmal dieser Objekte ist ihre lineare Erstreckung: z. B. Straßen, Eisenbahn-, Gewässer-, Flug- und Schiffslinien.

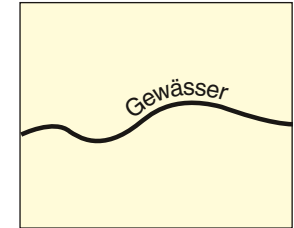
#### Regeln

- Die Schrift folgt dem Linienobjekt und passt sich seiner Bewegung an. Dabei sind starke Krümmungen und Doppelbewegungen zu vermeiden.
- Die Stellung der Schrift über dem Objekt ist der Stellung »darunter« vorzuziehen, weil sich die Schriftgrundlinie mit der Objektlinie optisch besser verbindet.
- Schrift und Objekt dürfen nicht durch andere Kartenobjekte getrennt sein.

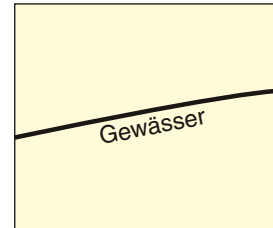
schlecht



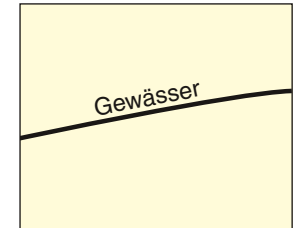
gut



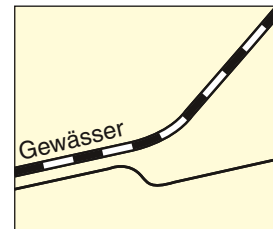
schlecht



gut



schlecht



gut

